

# 1. 案内装置

(代表特許:特許第6315826号)

特許のみ

実績：

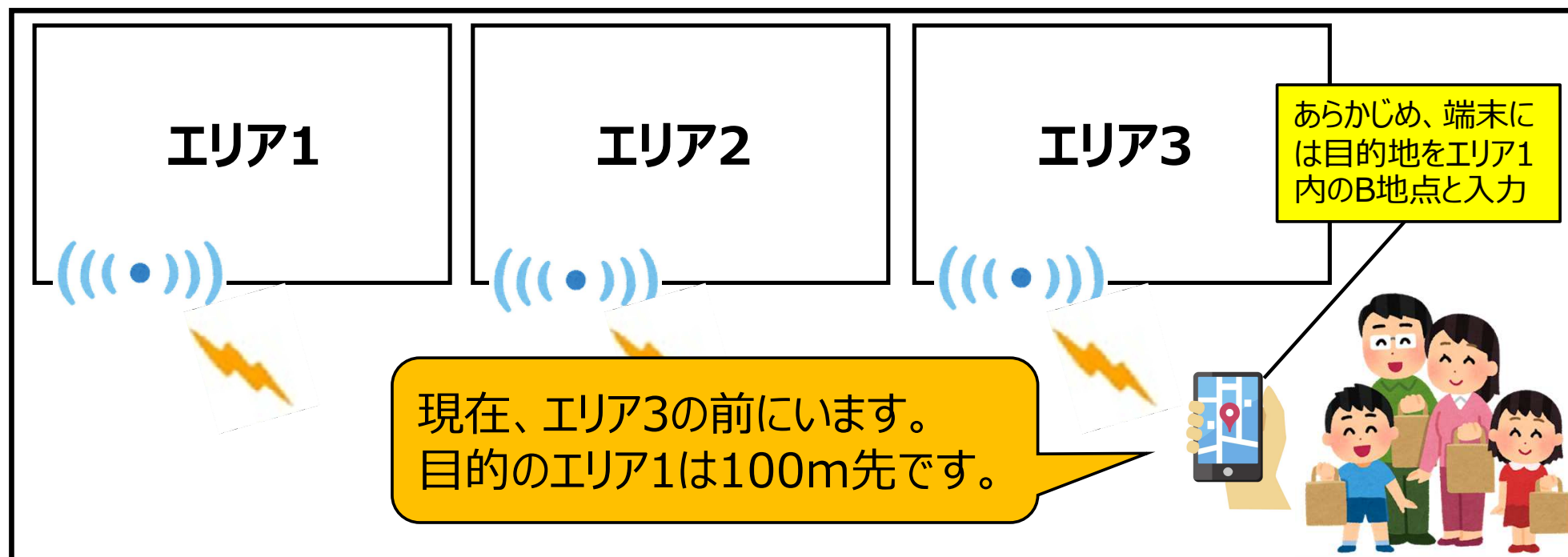
- 大規模施設内の特定の場所へスマホ等の端末を用いて2段階で案内
  - (1)エリア毎に発信される信号を端末で受信して、目的のエリアに案内
  - (2)目的のエリア到着後、カメラによるマーカ検知によりエリア内の特定の場所へ案内



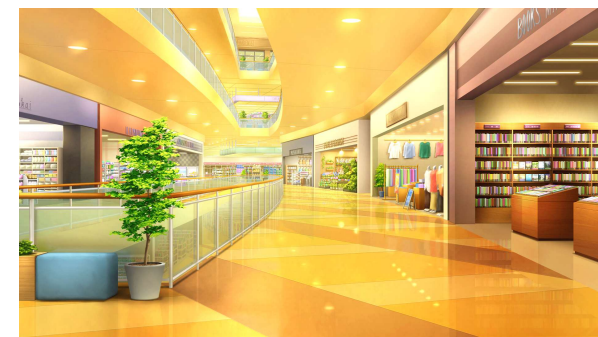
# 1. 案内装置

(代表特許:特許第6315826号)

## (1)エリア毎に発信される信号を端末で受信して、目的のエリアに案内



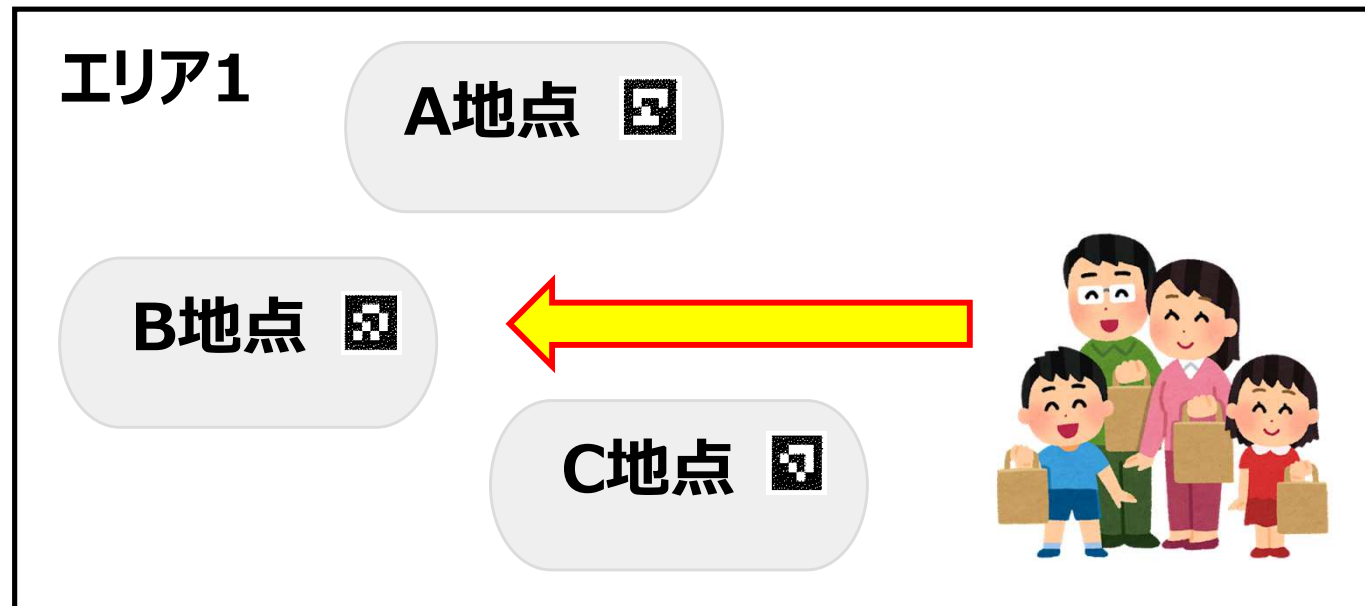
端末が各エリアから発信される信号を受信することで、  
端末上のアプリは現在位置と目的のエリア1への位置  
関係に基づいて、エリア1へ案内



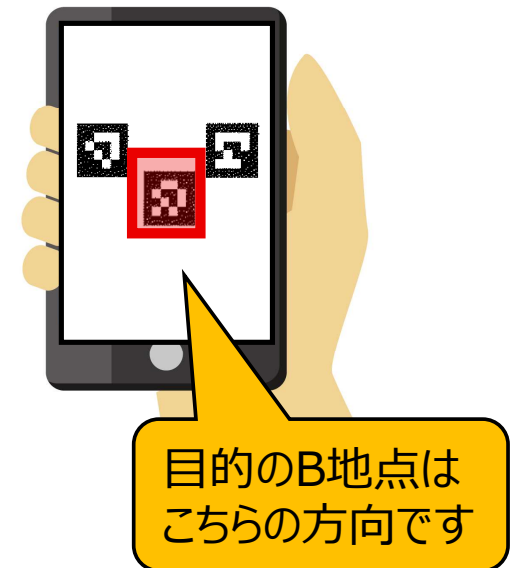
# 1. 案内装置

(代表特許:特許第6315826号)

## (2) 目的のエリア到着後、カメラによるマーカ検知によりエリア内の特定の場所へ案内



カメラでエリア1内を確認



エリア1に到着したら、エリア1内の様子をアプリ内からカメラで確認

→エリア内の各地点に付されたマーカから、目的のB地点のマーカをアプリが検知して案内

