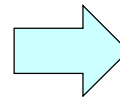
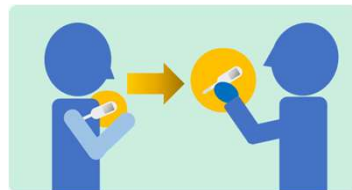


発熱セルフチェックに最適 モニタ前に立ってカンタン測定！  
測定データを無線通信で提供  
市場：ヘルスケア 飲食店 公共施設

## 課題

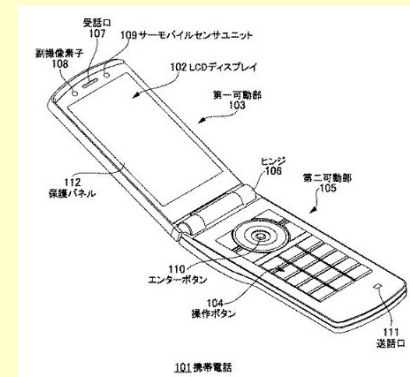
従来の体温測定手段では、  
感染リスクや各種コストの発生等を懸念

- ・対面測定や被測定者の滞留
  - 感染拡大を加速
  - 感染対策設備の大型化・高コスト化
- ・煩雑性
  - 健康管理(体温測定)の習慣化を阻害
  - 測定時間やデータ管理に伴うコストの発生



## 解決手段

- ・赤外線検出素子を利用することで  
測定器の構成を携帯型無線端末化



いつでも、どこでも気軽な測定や遠隔での  
情報管理が可能!!

導入効果：測定及び測定情報にかかるコストを削減