

## 企業情報

業種: 精密切削加工

### 会社案内

URL: \_\_\_\_\_

企業名: 有限会社 日成工業

創業: 1978年

本社所在地:

川崎市中原区宮内2-24-1

電話: 044-797-2223

ファクス: 044-797-2224

代表者: 野田 宜志(ノダ マサシ)

資本金: 1,000万円

従業員数: 5名

海外拠点: 無

### 事業内容

樹脂・金属各種試作品及び精密切削加工

# 企業名: 有限会社 日成工業

問合せ: 営業部 若松 E-mail: nissei-kogyo@nifty.com

## 当社の紹介

樹脂・金属の試作品及び精密切削加工の事なら、素材、形状問わず、また限界公差にも対応致します。お困りの案件は当社へご相談ください

## 当社の強み

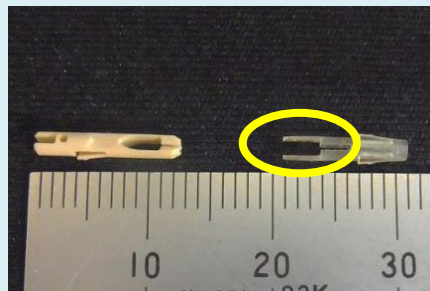
40年の歴史があるからこそ出来るローテクと同時5軸加工等を用いたハイテクを組み合わせる事で、通常の加工では不可能な難形状や微細・複合部品を切削する事を可能にします

## 主要製品

難形状の微細・複合部品を切削する加工技術

### 【薄肉形状】

\*厚み0.15mm±0.03mm  
mの立壁加工



### 【微細スリット(隙間)】

\*0.15mm±0.02mm  
の幅スリット

