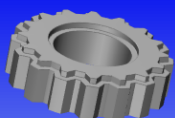


登録受付中！

開催：2023年12月11日～22日（一部先行公開中！）



（公財）川崎市産業振興財団 産学マッチングイベント

# オンライン版ネットワーク交流会 & シーズ提供セミナー

オンライン版ネットワーク交流会&シーズ提供セミナーは、公益財団法人川崎市産業振興財団の産学マッチングイベントです。弊財団連携大学の最新研究シーズをご紹介しておりますので、企業での新製品、新規サービスの開発や課題解決のきっかけとしてご活用ください。また、弊財団における産学連携の成果についてもご紹介しておりますので、ご参考いただければ幸いです。

オンライン会場URL：<https://www.kawasaki-net.ne.jp/sangaku/>

## ●産学連携成果事例・トピックス紹介【先行公開中！】

- ・川崎市補助金の獲得を契機とした研究成果が『インパクトファクター20超』の国際医学雑誌に掲載！
- ・共同研究成果事例：共同研究で伝統食品『久寿餅』を科学する～産学連携で解明する久寿餅原料のひみつ～
- ・試作開発促進プロジェクト成果事例：作業効率を向上させる「バイアルスタンド」の製作

## ●研究シーズ紹介【概要を先行公開中！】

以下の4項目、19シーズを紹介します（詳細は裏面に記載）。現在、HPにて概要を先行公開中です。

- ◆機械・電気・情報 ～ロボット、表面処理・薄膜形成、データ解析など～
- ◆医療・福祉 ～生体情報活用、医薬用材料、医用機器、支援装置など～
- ◆環境・農業・食品 ～タンパク質シート、植物ホルモンなど～
- ◆デザイン・コトづくり ～ユーザ体験の創出、医薬関連のデザインなど～

## ◎概要

主催：公益財団法人川崎市産業振興財団

共催：川崎市

開催期間：2023年12月11日（月）～22日（金）（成果事例、研究シーズ概要は先行公開中）

オンライン会場URL：<https://www.kawasaki-net.ne.jp/sangaku/>

閲覧料：無料

閲覧対象者：企業の経営者、技術開発・営業担当者、学校関係者等、その他産学連携に興味のある方



<https://www.kawasaki-net.ne.jp/sangaku/>

↓裏面に研究シーズ詳細がございます。↓

登録受付中！

こちらからご登録ください



お問い合わせ

川崎市産業振興財団新産業振興課

〒212-0013 川崎市幸区堀川町66-20

TEL：044-548-4165

メール：network2023@kawasaki-net.ne.jp

## ◎研究シーズ紹介

以下4項目、19研究シーズをご紹介します。HPにて概要を先行公開しています。

### ◆機械・電気・情報 ～ロボット、表面処理・薄膜形成、データ解析など～

- ・アルミニウム合金上へ耐久性に優れた耐食性皮膜を作製可能な新規表面処理技術の開発  
芝浦工業大学 工学部 材料工学科 芹澤 愛 教授
- ・人間の器用な職人技を伝承・再現するロボット技術  
芝浦工業大学 システム理工学部機械制御システム学科 桑原 央明 助教
- ・横浜国大の研究内容概要と、社会実装を希望する研究成果の紹介  
横浜国立大学 産学官連携推進部門 山本 亮一 副部門長 教授
- ・実務課題を実データで解き明かす実世界データ分析技術  
工学院大学 情報学部 情報科学科 三木 良雄 教授
- ・技術文書の記述状況を瞬時に可視化する自動要約技術  
工学院大学 情報学部コンピュータ科学科 位野木万里 教授
- ・融雪・防曇可能な高透明・低屈折率薄膜ヒーター  
工学院大学 先進工学部 応用物理学科 永井 裕己 准教授
- ・音響伝搬解析技術およびその応用機器の性能向上に関する研究  
神奈川大学 工学部電気電子情報工学科 土屋 健伸 教授
- ・展開車輪型階段昇降ロボットの開発  
日本大学 理工学部 機械工学科 入江 寿弘 教授

### ◆医療・福祉 ～生体情報活用、医薬用材料、医用機器、支援装置など～

- ・耳の裏側に取り付ける脳波センサー  
工学院大学 情報学部 情報デザイン学科 田中 久弥 教授
- ・二つの不斉中心に隣接した三置換-Z-アルケンの一段階構築反応  
工学院大学 先進工学部生命化学科 南雲 紳史 教授
- ・失神・気絶を予想し予防する今までない方法  
哺育会 浅草病院/榊原記念クリニック/聖マリアンナ医科大学（内科学循環器内科） 古川 俊行 内科部長  
/非常勤講師
- ・新たな肺保護戦略、排外換気方法の確立  
聖マリアンナ医科大学 麻酔学 中川 雅史 准教授
- ・良好な精子を選別、単離するデバイス  
順天堂大学 大学院医学研究科産婦人科学講座 河村和弘 教授
- ・人工筋肉を用いた動作支援装置、ソフトロボティクス  
近畿大学 理工学部 機械工学科 八瀬 快人 助教
- ・セルロースゲルで形成されたシームレスカプセルによる物質内包技術  
日本大学 理工学部 物質応用化学科 星 徹 准教授

### ◆環境・農業・食品 ～タンパク質シート、植物ホルモンなど～

- ・環境にやさしい生分解性混合タンパク質製シートの作成  
日本大学 短期大学部 食物栄養学科 太田 尚子 教授
- ・植物成長調節剤  
神奈川大学 化学生命学部・生命機能学科/化学生命学部・生命機能学科 岡本 専太郎 教授/中川 理絵  
准教授

### ◆デザイン・コトづくり ～ユーザ体験の創出、医薬関連のデザインなど～

- ・オンラインとオフラインを融合した新しい体験の創造  
芝浦工業大学 デザイン工学部 デザイン工学科 益子 宋 教授
- ・糖尿病患者のための携帯式インスリン保冷装置セットのデザイン  
日本大学 芸術学部 デザイン学科 長瀬 浩明 教授

登録受付中！

こちらからご登録ください



<https://www.kawasaki-net.ne.jp/sangaku/>